



# FASTWALL

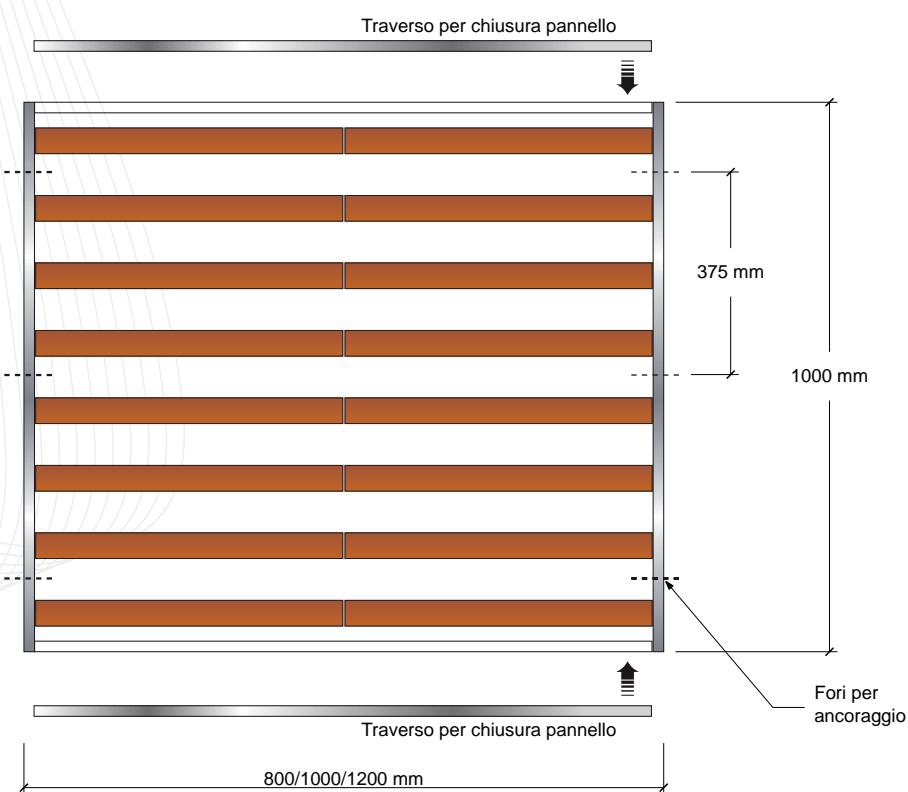
I pannelli FastWall di Cotto Impruneta si impiegano prevalentemente per la formazione di grigliati frangisole. Si possono utilizzare altresì per divisori interni e per qualunque altra esigenza di schermatura. Con semplici accorgimenti si ricompongono in specchiature verticali e/o orizzontali per soddisfare le più diverse necessità. Si montano 8 barre in cotto su un telaio in alluminio anodizzato, a formare due tipologie di pannello. Le singole barre sono ottenute dalla ricomposizione di due moduli Narrow Cottoimpruneta e un tubolare d'alluminio che ne consente il fissaggio sul telaio. I moduli Narrow si ottengono per estrusione utilizzando argilla d'Impruneta, e sono disponibili in due colorazioni diverse con trattamento proofing.

Les panneaux FastWall de Cotto Impruneta sont principalement utilisés pour former des grillages brise-soleil. Ils peuvent aussi être utilisés pour les cloisons internes et pour toute autre exigence de blindage. De simples mesures permettent de composer des motifs rentrants vericaux et/ou horizontaux pour satisfaire tous les exigences. Le montage s'effectue sur 8 barres en terre cuite sur un cadre en aluminium anodisé, pour former deux typologies de panneau. Les barres simples sont réalisées moyennant la recombposition de deux modules Narrow Cottoimpruneta et d'un tubulaire d'aluminium qui en permet la fixation sur le cadre. Les modules Narrow sont obtenus par extrusion en utilisant l'argile d'Impruneta et ils sont disponibles en deux différents coloris avec traitement proofing.

Cotto Impruneta FastWall panels are mainly used for the sunshade grids. They can also be used for indoor separation and any other screening requirement. With simple details, vertical and/or horizontal screens can be composed to meet the different needs.

8 terracotta bars are installed on an anodized aluminum frame, so as to form two different types of panels. Single bars are produced by re-combining two Narrow Cottoimpruneta modules and one aluminum tubular pipe enabling the fixing process onto the frame. The Narrow Cottoimpruneta modules are achieved by means of extrusion process using Impruneta clay, and are available in two different colours with proofing treatment.

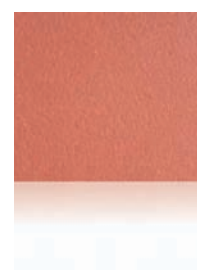
Die FastWall Platten von Cottoimpruneta werden vorwiegend als Sonnenschutz angewendet. Sie können auch als Trennelemente oder für jegliche andere Art der Abschirmung in Innenräumen verwendet werden. Mit wenigen, einfachen Handgriffen können sie senkrecht und/oder waagrecht montiert werden um den verschiedensten Bedürfnissen nachzukommen. Es werden acht Tonplatten auf einem Gerüst aus eloxiertem Aluminium montiert um zwei Arten von Paneelen zu formen. Die einzelnen Platten bestehen jeweils aus zwei Narrow Cotto Platten und einem Aluminiumrohr wodurch sie an das Gerüst befestigt werden können. Die Narrow Stücke werden extrudiert und mit Ton aus Impruneta hergestellt und stehen in zwei Farbtonungen zur Verfügung, jeweils mit Proofing Behandlung.



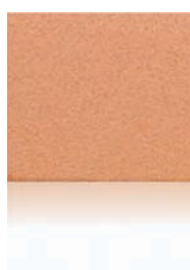
### Colori barre in cotto

Colours of terracotta bars - Coloris barres en terre cuite - Farben der Tonplatten

Rustico



Etnos



### Finiture telai in alluminio

Frame finishing in aluminium - Finitions cadres en aluminium - Endverarbeitung der Aluminiumgerüste

Anodizzazione grigio chiaro  
Light gray anodizing  
Anodisé gris clair  
Eloxiert Hellgrau



Anodizzazione elettrocolore grigio scuro  
Anodised dark gray electrocolor  
Anodisé électro-couleur gris foncé  
Eloxiert elektrogefärbt dunkelgrau



dimensioni mm	unità di misura	peso Kg/mq	proofing
800x1000	pz.	38	*
1000x1000	pz.	46	*
1200x1000	pz.	55	*

